

インフルエンザ情報

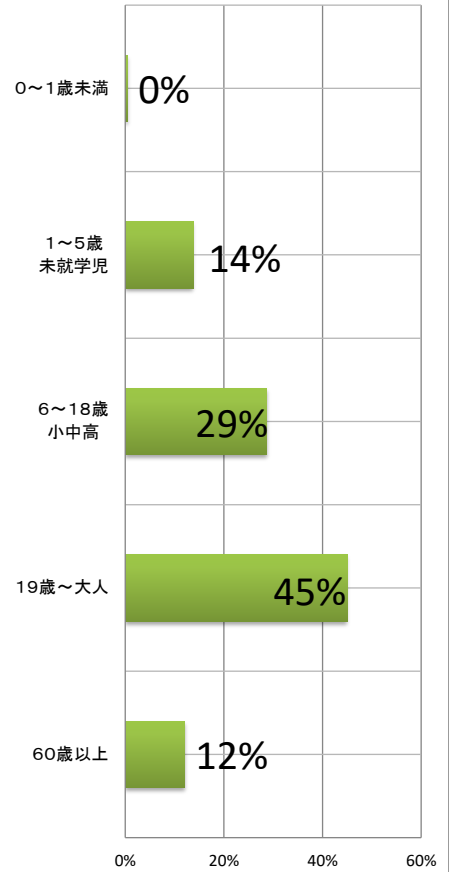
2019年1月28日(月)～2019年2月3日(日)



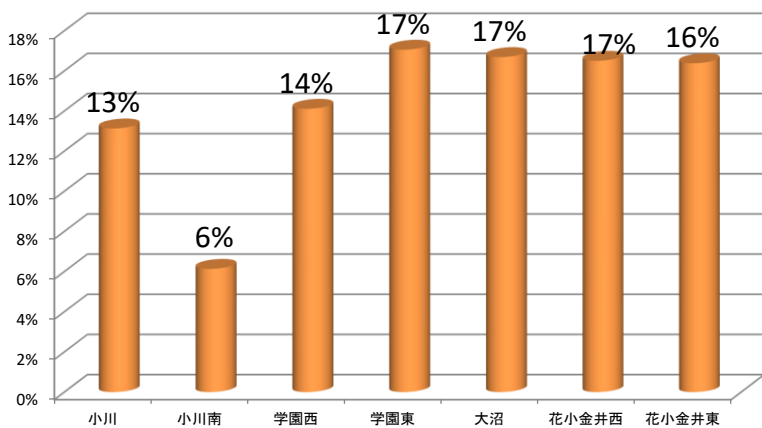
★インフルエンザ発生人数(臨床診断含) (注意)人数には応急診療所の人数は含みません。

年齢区分	人数	内訳							参考	
		合計	小川	小川南	学園西	学園東	大沼	花小金井西		花小金井東
0～1歳未満	8		1				3	4		3
1～5歳未就学児	224	19	18	35	7	36	68	41		25
6～18歳小中高	468	59	18	79	71	80	74	87		68
19歳～大人	733	115	53	99	147	122	93	104		75
60歳以上	197	21	10	17	53	31	30	35		12
合計	1630	214	100	230	278	272	269	267		183
先週分	57					57				

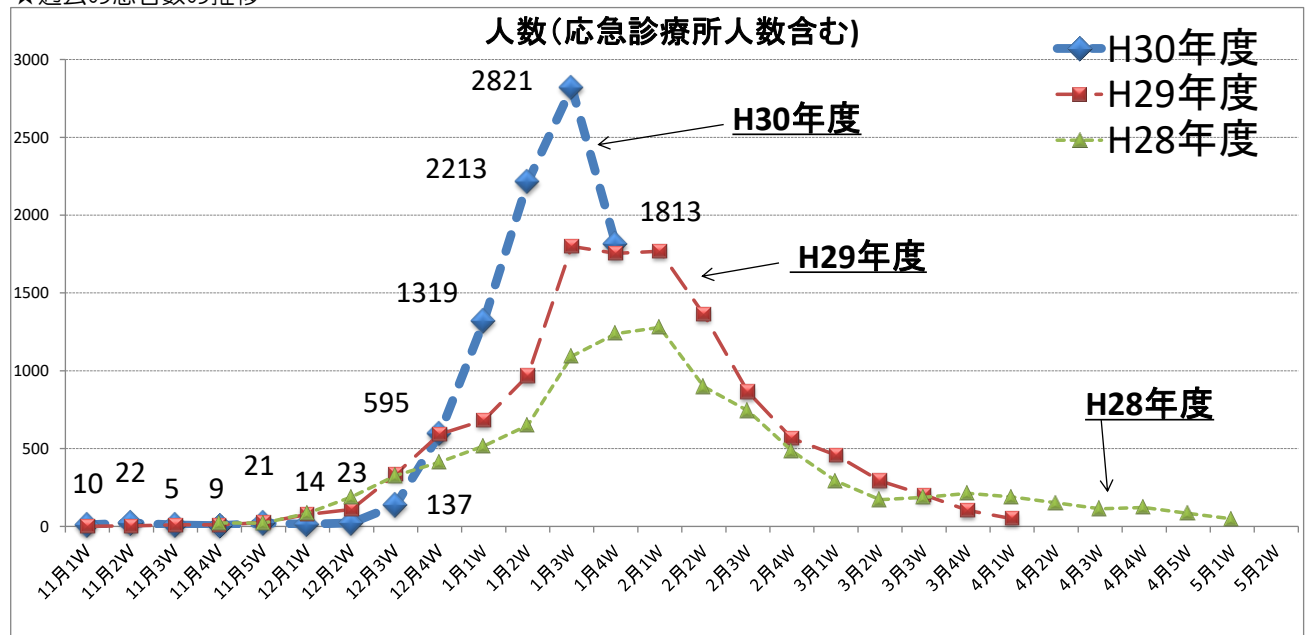
年齢別割合グラフ
(応急診療所人数含まない割合)



地区ごと発生人数割合(応急診療所人数含まない割合)



★過去の患者数の推移



※医師会への報告は、月～日曜日までの1週間まとめてお願い致します。

今週発生報告の1,813名のうち、A型1,692名、B型8名、臨床判断113名でした。

学級閉鎖情報：九小5年1組(1/29-30)、十小6年2,3組、十一小2年3組・4年1,2組・6年1組、学園東小1年1,2組・3年2組・4年1組・5年1組、上宿小1年2組・2年2組(1/29-1/31)、一中1年C組(1/28(3校時)-1/30)、三中特別支援学級、上水中1年B,C組(1/28(5校時)-1/30)、五中1年5組(1/29(2校時)-1/31)、六小3年1組(2/1)、学園東小(2/1-2/3)

★小平市医師会ホームページにも公開しています