

「インフルエンザの発生が終息しましたので、情報の発信は終了とさせていただきます。ご協力ありがとうございました。」

インフルエンザ情報

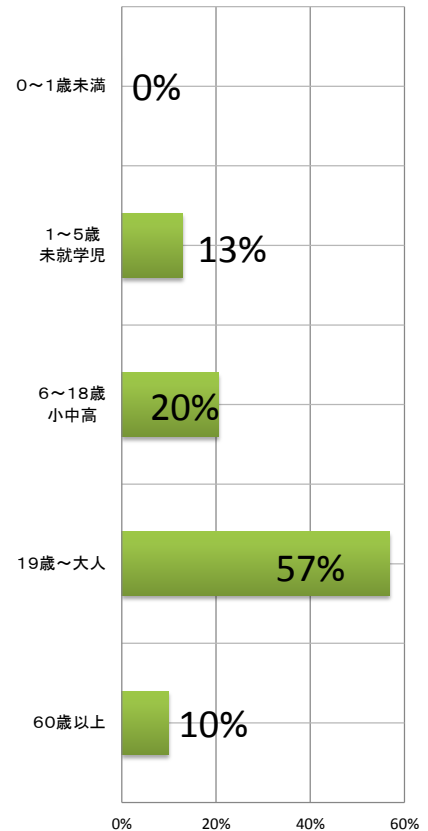
2019年2月25日(月)～2019年2月4日(日)



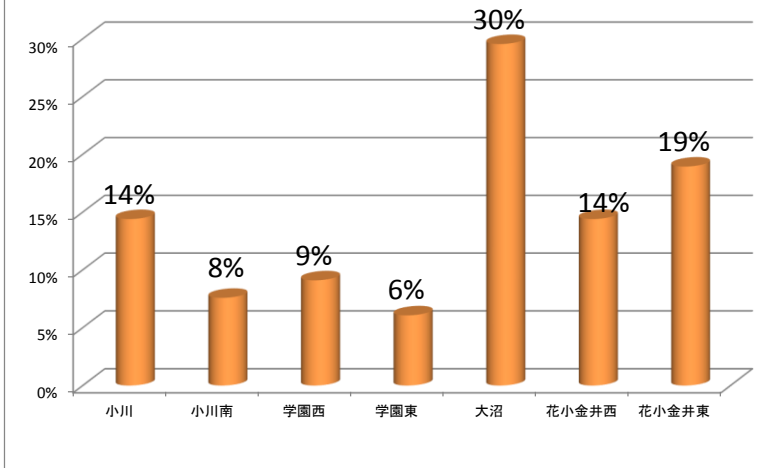
★インフルエンザ発生人数(臨床診断含) (注意)人数には応急診療所の人数は含みません。

年齢区分	人数	内訳								参考
		合計	小川	小川南	学園西	学園東	大沼	花小金井西	花小金井東	
0～1歳未満	0									
1～5歳未就学児	17	1	3	3	1		7	2	3	
6～18歳小中高	27	4	2	4	1	6	3	7	5	
19歳～大人	75	11	5	4	6	26	8	15	11	
60歳以上	13	3		1		7	1	1		
合計	132	19	10	12	8	39	19	25	19	
先週分	0									

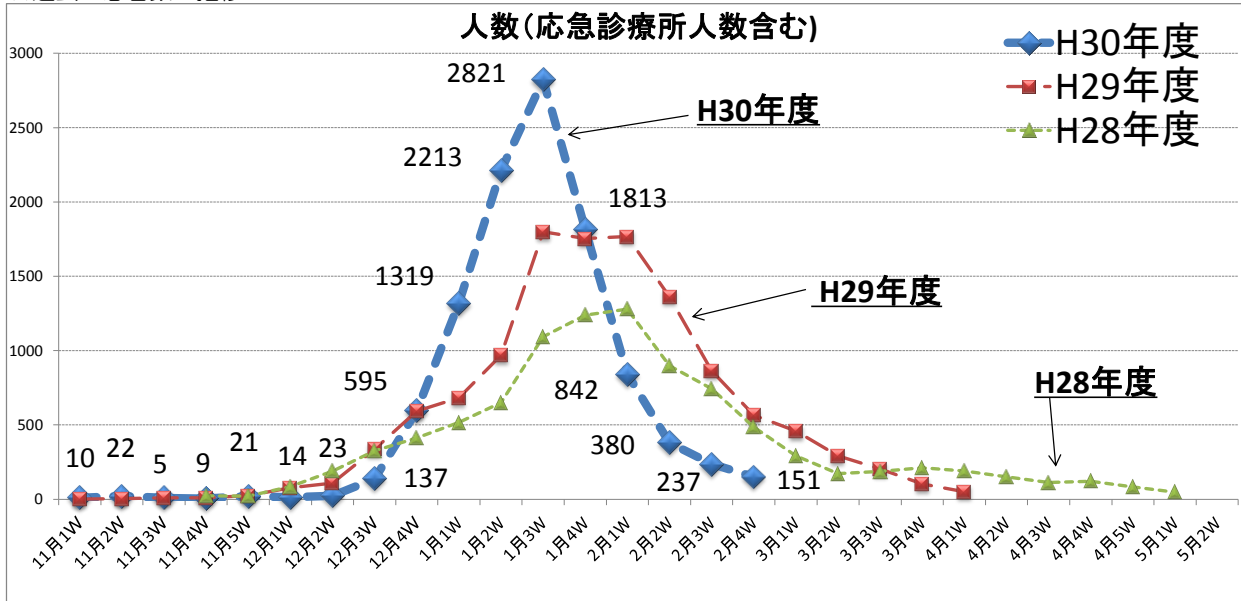
年齢別割合グラフ
(応急診療所人数含まない割合)



地区ごと発生人数割合(応急診療所人数含まない割合)



★過去の患者数の推移



※医師会への報告は、月～日曜日までの1週間まとめてお願い致します。
今週発生報告の148名のうち、A型132名、B型8名、臨床判断8名でした。
学級閉鎖情報：十四小1年1,2組(2/28-3/1)

★小平市医師会ホームページにも公開しています