

インフルエンザの発生が終息しましたので、情報の発信は終了とさせていただきます。
ご協力ありがとうございました。

インフルエンザ情報

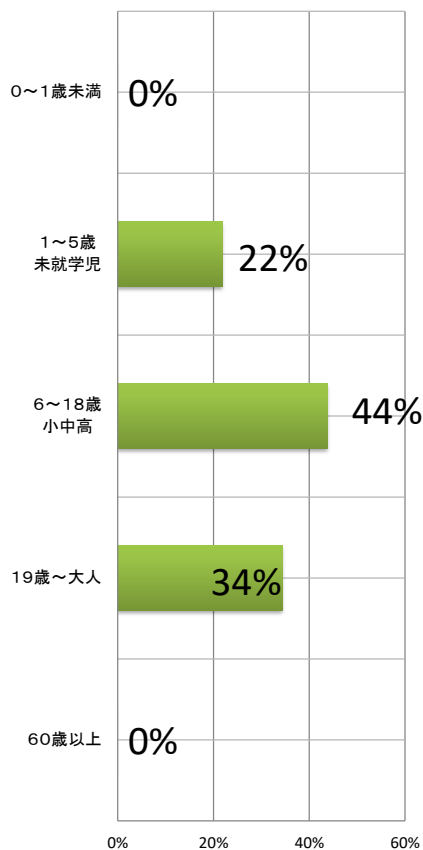
2020年3月2日(月)～2020年3月8日(日)



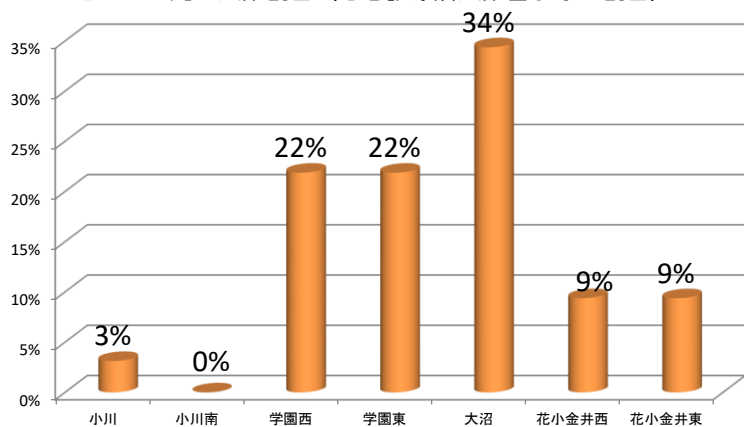
★インフルエンザ発生人数(臨床診断含) (注意)人数には応急診療所の人数は含みません。

年齢区分	人数	内訳							参考	
		合計	小川	小川南	学園西	学園東	大沼	花小金井西		花小金井東
0～1歳未満	0									
1～5歳未就学児	7			3		1	3			
6～18歳小中高	14	1		2	3	6		2	1	
19歳～大人	11			2	4	4		1	1	
60歳以上	0									
合計	32	1	0	7	7	11	3	3	2	
先週分	0									

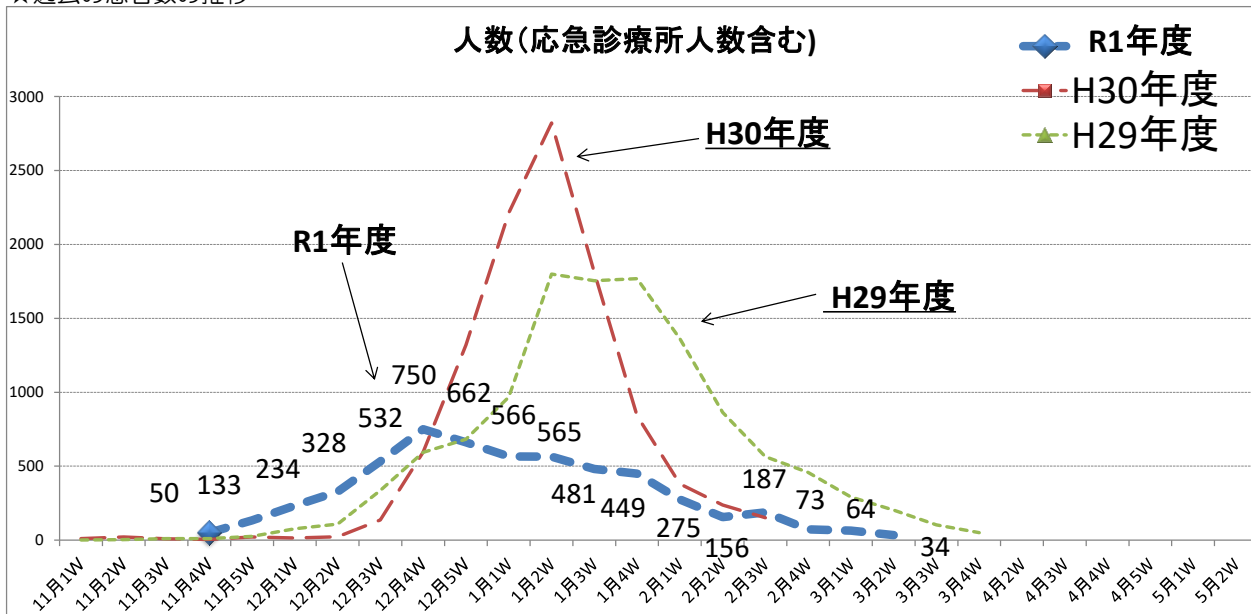
年齢別割合グラフ
(応急診療所人数含まない割合)



地区ごと発生人数割合(応急診療所人数含まない割合)



★過去の患者数の推移



※医師会への報告は、月～日曜日までの1週間まとめてお願い致します。
今週発生報告の34名のうち、A型3名、B型27名、臨床判断4名でした。

【学級閉鎖情報】
報告なし

★小平市医師会ホームページにも公開しています