

インフルエンザ情報

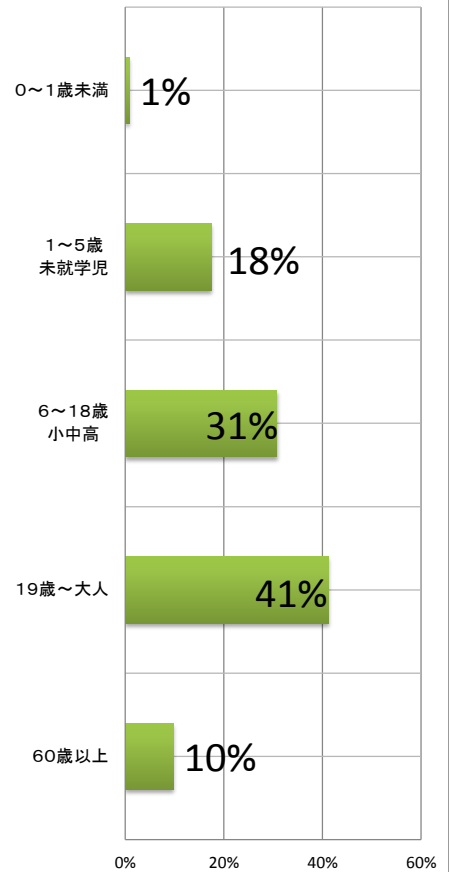
2018年3月5日(月)～2018年3月11日(日)



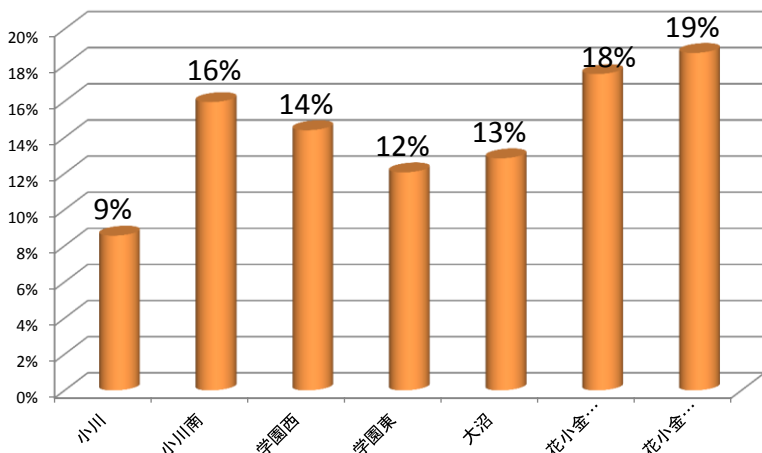
★インフルエンザ発生人数(臨床診断含) (注意)人数には応急診療所の人数は含みません。

年齢区分	人数	内訳							参考
		合計	小川	小川南	学園西	学園東	大沼	花小金井西	
0～1歳未満	2		1				1		
1～5歳未就学児	45	2	7	10	2		15	9	6
6～18歳小中高	79	5	17	7	7	9	14	20	18
19歳～大人	106	11	14	16	17	20	14	14	9
60歳以上	25	4	2	4	5	4	1	5	2
合計	257	22	41	37	31	33	45	48	35
先週分	0								

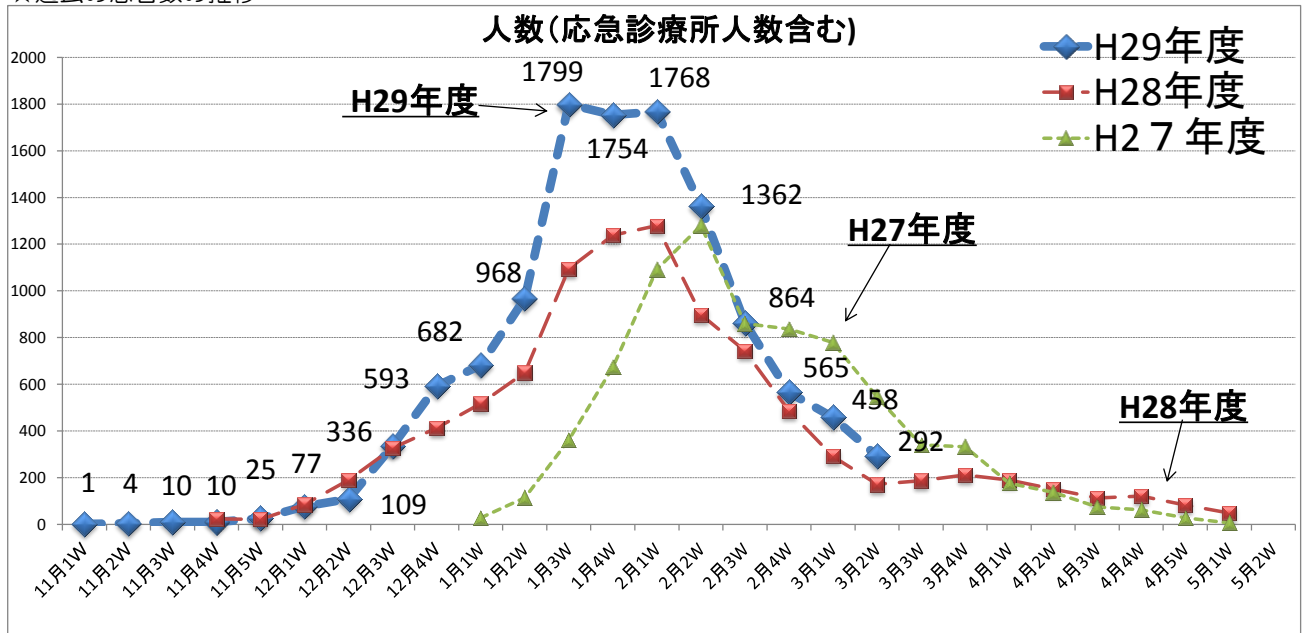
年齢別割合グラフ
(応急診療所人数含まない割合)



地区ごと発生人数割合(応急診療所人数含まない割合)



★過去の患者数の推移



※医師会への報告は、月～日曜日までの1週間まとめてお願い致します。
 今週発生報告の292名のうち、A型144名、B型135名、臨床判断13名でした。
 学級閉鎖情報：3/5 ⇒ 5小 2年1組 (3/6～3/8)
 12小 1年2、3組 (3/6～3/8)
 3/6 ⇒ 9小 2年2組 (3/7～3/9)
 3/7 ⇒ 12小 6年2組 (3/8～3/9)
 3/12 ⇒ 12小 6年1組 (3/12(5校時)～3/15)

★小平市医師会ホームページにも公開しています